



ねん 年
くみ 組
なまえ 名前

こた
さがわかって
も
さがそっか
Sagasokka!
しら
で調べて
と
知らない
ことが
のっている
かも
しれんぞ!



さがそっか しら ちょうせん
Sagasokka!で調べて、クイズに挑戦しよう!

① つめの成長スピードは1日に約何mmとされる?

こた
答え: 約 mm



② ヤモリは、からだのどこを使って目のそうじをする?

こた
答え:



③ オカピは、発見されたときは何の動物の仲間だと考えられていた?

こた
答え:



④ トライアングルを打ち鳴らす棒の名前は?

こた
答え:

⑤ 書き初めがおこなわれるのは、ふつう1月何日?

こた
答え: 1月 日



こた か がめんみぎうえ しゃん み
: 答えが書けたら、画面右上のソッカちゃんのボタンをおして、写真も見てみよう!



ねん 年
くみ 組
なまえ 名前

こた
さがそっか
しら
Sagasokka!
知らないことがのっている
かもしれんぞ!



さがそっか しら ちょうせん
Sagasokka!で調べて、クイズに挑戦しよう!

⑥ バイオリンの弓は、何の動物のしっぽの毛をたばねてつくられる?

こた
答え:



⑦ コバンザメの頭上にある吸盤は、からだのどの部分が変化したもの?

こた
答え:



⑧ 1977年に初めて国民栄誉賞を贈られたのはだれ?

こた
答え:



⑨ ナタデココは、もともとどこの国の菓子?

こた
答え:



⑩ サッカーワールドカップの第1回大会がひらかれた南アメリカの国はどこ?

こた
答え:



こた か がめんみぎうえ しやしん み
: 答えが書けたら、画面右上のソッカちゃんのボタンをおして、写真も見てみよう!



ねん 年
くみ 組
なまえ 名前

こた
さがわかって
も
さがそっか
Sagasokka!
しら
で調べてと
知らないことがのっている
かもしれないぞ!



さがそっか しら ちょうせん
Sagasokka!で調べて、クイズに挑戦しよう!

たいよう けい たか やま さん
11 太陽系でいちばん高い山とされるオリンポス山があるのはどこ?

こた
答え:



ただ なん
12 ちょんまげは正しくは何という?

こた
答え:

はつめい か のこ ゆうめい
13 アメリカの発明家エジソンが残した有名なことばは?

こた
答え:

じんぶつじでん
画面右下の
人物事典で調べる
ボタンも
おして、調べてみよう!

せ なか なか なに
14 ラクダの背中のこぶの中には、何がたくわえられている?

こた
答え:



きょうりゆう なまえ い み
15 恐竜のトリケラトプスの名前の意味は?

こた
答え:



こた か がめんみぎうえ しゃしん み
: 答えが書けたら、画面右上のソッカちゃんのボタンをおして、写真も見よう!



ねん 年 くみ 組 なまえ 名前

こた 答えがわかってもしら Sagasokka!で調べると知らないことがのっているかもしれんぞ!



さがそっか しら ちようせん
Sagasokka!で調べて、クイズに挑戦しよう!

16 トラバガニは、なぜこの名がついた?

こた 答え:

17 1トンもの砂が1年間で落下する巨大な砂時計があるのは何県?

こた 答え:

けん 県



18 レンズ雲は天気がどうなる前兆とされる?

こた 答え: てんき 天気が



19 バオバブが登場するサン=テグジュペリがつくった物語は何?

こた 答え:



20 津田梅子が日本初の女子留学生として渡米したのは何歳?

※渡米 = アメリカに行くこと

こた 答え:

さい 歳

じんぶつじでん 人物事典で調べる がめんみぎした 画面右下の人物事典で調べるボタンもおして、調べてみよう!



こた か がめんみぎうえ : 答えが書けたら、画面右上のソッカちゃんのボタンをおして、写真も見てみよう!



ねん 年
くみ 組
なまえ 名前

こた 答えがわかってもしら Sagasokka!で調べると
し 知らないことがのっている
かもしれんぞ!



さがそっか しら ちょうせん
Sagasokka!で調べて、クイズに挑戦しよう!

21 セロハンテープとボールペン、先に発明されたのはどっち?

こた 答え:

22 缶詰と顕微鏡、先に発明されたのはどっち?

こた 答え:



23 日本で使われている通貨(お金)は「円」ですが、インドで使われている通貨は何? 【調べ方のヒント:「基本データ」を見てね!】

こた 答え:



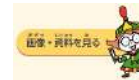
24 日本とドイツ、面積が大きいのはどっち? 【調べ方のヒント:「基本データ」を見てね!】

こた 答え:



25 「チキンラーメン」と「カップヌードル」はどっちが新しい?

こた 答え:



こた か がめんみぎうえ しゃしん み
: 答えが書けたら、画面右上のソッカちゃんのボタンをおして、写真も見てみよう!



ねん 年
くみ 組
なまえ 名前

こた
答えがわかっても
さがそっか
Sagasokka!で調べると
知らないことがのっている
かもしれんぞ!



さがそっか しら
Sagasokka!で調べて、クイズに挑戦しよう!

ちきゅう あお
26 「地球は青かった」という有名なことばを残した宇宙飛行士はだれ?

こた
答え:

じんぶつじけん しら
人物事典で調べる
がめんみぎした
画面右下の
じんぶつじけん
人物事典で調べるボタンも
おして、調べてみよう!

あと ゆび かず なんぼん
27 ネコの後あしの指の数は何本?

こた
答え:

ほん
本



わ どう かいちん ふる
28 和同開珎よりも古いとされ、日本最古と考えられる貨幣(お金)の穴の形は?

こた
答え:



えん こ
29 イスラエルとヨルダンのあいだにまたがる塩湖といえば?

こた
答え:



かせい せいめいたい そんざい かくにん
30 火星で生命体の存在は確認されている?

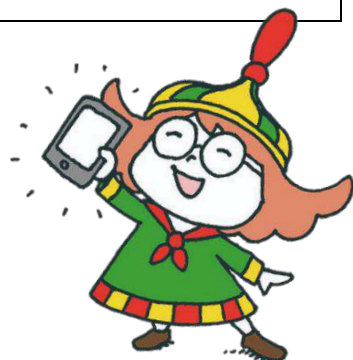
こた
答え:



こた か がめんみぎうえ
: 答えが書けたら、画面右上のソッカちゃんのボタンをおして、写真も見てみよう!

1	約0.1mm
2	した舌
3	シマウマ
4	ビーター
5	ふつか 2日
6	ウマ
7	せ 背びれの一部
8	(プロ野球選手の)王貞治
9	フィリピン
10	ウルグアイ
11	かせい 火星
12	ほんだまげ 本田髷
13	「天才とは、99%の努力と1% のひらめきだ」
14	しばう 脂肪
15	ほんつの 3本の角のある顔

16	タラの漁場 <small>ぎょじょう</small> にいるので
17	しまねけん 島根県
18	てんきわるぜんちよう 天気が悪くなる前兆
19	ほしおうじ 『星の王子さま』
20	さいまんさい 6歳(満6歳)
21	ボールペン
22	けんびきよう 顕微鏡
23	ルピー
24	にっぽん 日本
25	カップルヌードル
26	ガガーリン, ユーイ
27	ほん 4本
28	しかくけい 四角形
29	しかい 死海
30	せいめいたいそんざいかのうせい 生命体が存在する可能性はあ るとされるが、生命 <small>せいめい</small> をみつける ための調査 <small>ちようさ</small> はつづ =まだ確認 <small>かくにん</small> されていない



Sagasokka! もっと! クイズ集解答 先生用注記

問題	調べ方や児童の興味を広げるためのヒント	
23	日本で使われている通貨(お金)は「円」ですが、インドで使われている通貨は何? (答え:ルピー)	項目本文画面左上のタブの「基本データ」タブをクリックすると通貨が調べられます。
24	日本とドイツ、面積が大きいのはどっち? (答え:日本)	項目本文画面左上のタブの「基本データ」タブをクリックすると面積が調べられます。
25	「チキンラーメン」と「カップヌードル」はどっちが新しい? (答え:カップヌードル)	「チキンラーメン」も「カップヌードル」も商品名のため項目にはなってませんが、『インスタントラーメン』や『安藤百福』の解説の中で説明されています。
26	「地球は青かった」という有名なことばを残した宇宙飛行士はだれ? (答え:ガガーリン,ユーイ)	こちらも「地球が青かった」という項目はありませんが、『ガガーリン,ユーイ』や『有人宇宙飛行』の項目の解説の中で説明されています。
27	ネコの後あしの指の数は何本? (答え:4本)	『ネコ』の解説の中には載っていませんが、画像資料の「からだのつくりくネコ」の図版の中に答えが書かれています。
28	和同開珎よりも古いとされ、日本最古と考えられる貨幣(お金)の穴の形は? (答え:四角形)	『和同開珎』項目内に『富本銭』の青字が出ていますので、青字を押して『富本銭』の項目を見ると答えがわかります。
29	イスラエルとヨルダンのあいだにまたがる塩湖といえば?(答え:死海)	『塩湖』で調べると答えがわかります。ぜひ画像資料を押して、死海の水には塩分が多いのでかんたんにかんたん人が浮いている様子がわかる「死海」という画像をご覧ください。地球や自然の不思議さに気づききっかけとなります。
30	火星で生命体の存在は確認されている? (答え:生命体が存在する可能性はあるとされるが、生命を見つけるための調査は続いている=まだ確認されていない)	『火星』で調べると解説の中で関連する情報が得られます。現在、生命を見つけるための調査がつづけられていて、2004年には、アメリカが打ち上げた火星の無人探査車スピリットとオポチュニティによって、火星にかつて水が存在していたことは確認されています。

◆「もっと!クイズ集」について

【活用場面】

Sagasokka!ワークシートに基礎、基礎応用とも2問のクイズを載せていますが、もっとクイズに挑戦したい!という声が上がりましたら、ぜひこの「もっと!クイズ集」をご活用ください!全30問を掲載した一覧のシートと1枚に5問ずつ掲載した小分けのシートのご用意があります。活用の場面に応じて適宜ご活用ください。

【ねらい】

クイズの問題は既存の知識を問う内容ではなく、Sagasokka!の使い方の習得と興味発芽を目的に作成しています。クイズを解く過程で百科事典本文を読み、青字をクリックしたり、画像資料がある場合は画像資料も確認することで児童生徒の好奇心を喚起することを狙っています。

【問題の構成】(難易度別に全30問)

1~20番は、小学校3年生から取り組んでいただけます。

21~25番の「チャレンジ問題」は、2つの項目を調べ、解説を読み比べることで答えがわかる問題です。

26~30番の「これが解けたら天才!」は、調べるべきキーワードを自分で見つけたり、青字をたどったり、注意深く読まないとうからない問題など

【留意事項】

すでに答えを知っている児童生徒についてはSagasokka!で確かめてみるようお声がけください。また誤った知識を覚えてしまわないように必ず解答をお伝えいただきますようお願いいたします。